

Unsere Bestuhlungsmöglichkeiten

für das 

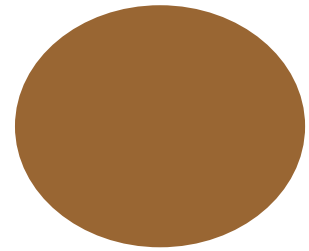
Raummaße : L x B 6,45 m x 5,23 m



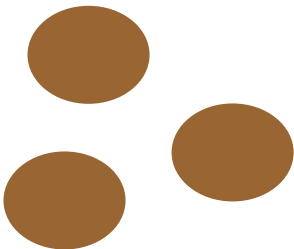
14 Personen



18 Personen



14 Personen



24 Personen



18 Personen

Unsere Bestuhlungsmöglichkeiten
für das **Club**
ZIMMER

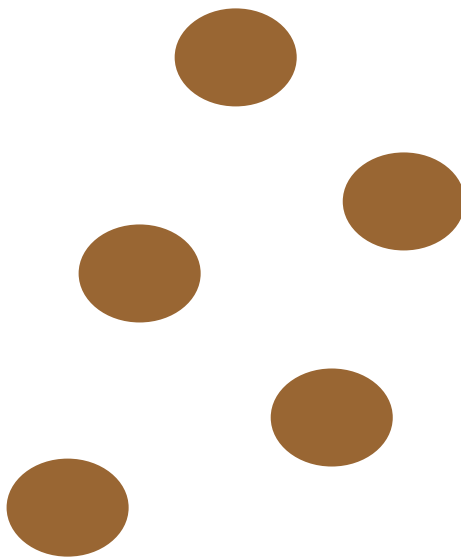
Raummaße : L x B 11,60 m x 5,45 m



28 Personen



28 Personen



45 Personen

Unsere Bestuhlungsmöglichkeiten

für den



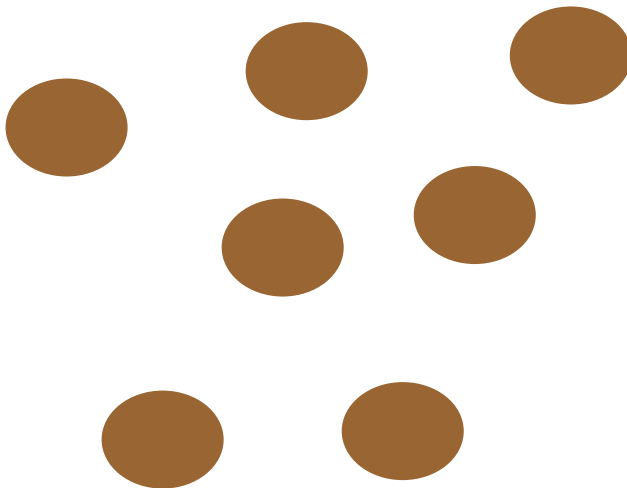
Raummaße: L x B 12,55 m x 7,82 m



45 Personen



65 Personen



63 Personen



38 Personen

Unsere Bestuhlungsmöglichkeiten

für den



Raummaße : L x B 12,55 m x 17,95 m



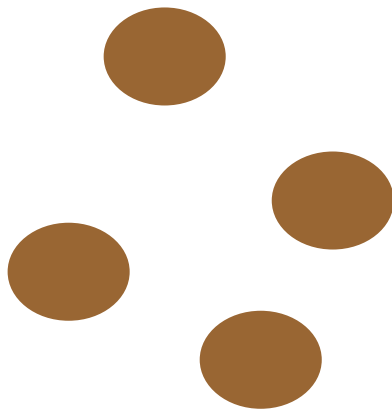
55 Personen



88 Personen

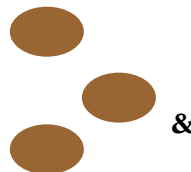


104 Personen



12x = 108 Personen

zzgl. Bühne und Tanzfläche



bis 200 Personen
zzgl. Bühne und
Tanzfläche

Tanzfläche 5,97m x 4,88 m
Bühne 2,55 m x 4,56 m